

春の霞川

かすみがわ

はじめまして、ゆうのすけです。今回は「春の霞川」と題して、霞川の野鳥や花を撮りに行ってきました。といっても、撮影日は3月15日、「春満開」というよりは「小さな春」を見つけてきました。



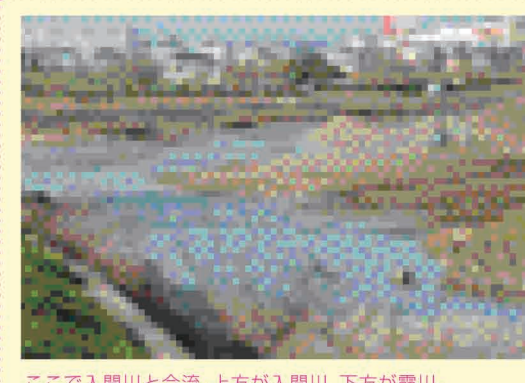
霞川は天寧寺裏にある霞池を水源として、青梅市中央を東に流れ、さらに入間市を流れ下り、狭山市で荒川水系である入間川と合流し、やがて荒川へ流れて東京湾へと流れていきます。今回は水源から入間川と合流する地点まで歩きました。



青梅市永山公園の桜とメジロ



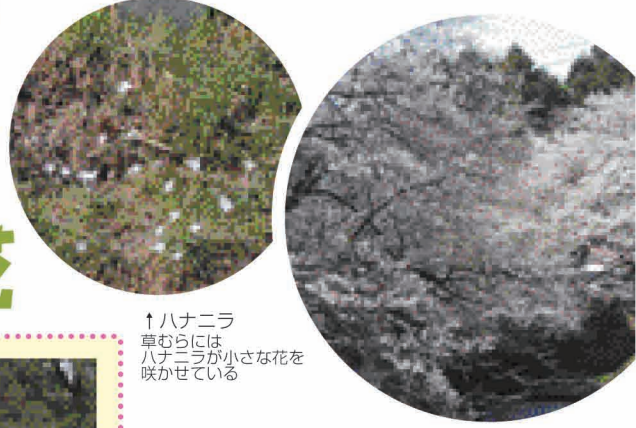
←サンシュユとスズメ



ここで入間川と合流。上方が入間川、下方が霞川。



霞川の花



↑ハナニラ
草むらにはハナニラが小さな花を咲かせている

→霞川遊歩道 (3月25日撮影)

霞川を歩くときの注意

- ★入間市に入ってから川沿いの遊歩道が少なく、車の交通量が激しい道路を通らないといけなくて、自然を楽しむというわけにはいかない。
- ★飼い主の不始末で犬の糞がよく落ちていたので注意。

霞川の野鳥

まだ、夏鳥が少ないので、年間を通して同じ場所に生息し、季節による移動をしない留鳥を紹介します。

カワセミ

カワセミは「飛びまわり」とも呼ばれ、人気の高い鳥だが霞川ではよく見られ、この日は源水から入間川までの間に5羽のカワセミを見つけた。この時期のカワセミは恋の季節、行けば求愛行動が見られるかも知れない。



見つけPOINT

木の枝などから魚を狙って、じっと川の様子を見ている時は、あの瑠璃色が綺麗に自然と溶け込んでいて見つけにくい。「ヒッ、ヒッ、ヒッ」と高い声を出して綺麗な体で水面ギリギリを飛んでいる時や魚を狙って川に飛び込む時などに、その存在を確認することが多い。



カワセミ飛翔
餌を捕った!



見つけPOINT

川を見ていると浅いところや石の上などで尾を上下に振りながら歩く姿で見つけられる。地鳴きや波型を描いて飛ぶ姿で確認することも多い。

セグロセキレイ

セグロセキレイは一番身近な日本固有種である。地鳴きは「ジッジッ」と濁った声だが「さえずり」は「チーチュイチュイ」と綺麗な声で鳴く。

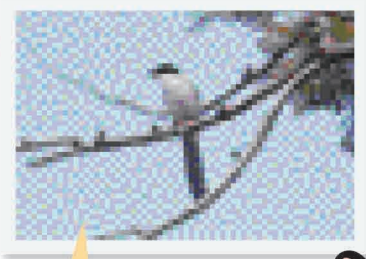
ハクセキレイ

同じ種類のセグロセキレイとの混同に注意。



オナガ

薄い青が綺麗なオナガ、その名の通り尾がとても長い。この日は稀に繁殖期のつがい同士で鳴き交わす愛らしい声を聞くことができた。



見つけPOINT

「ギューイ、ギューイ」と濁った声でその存在を確認することができる。いつも集団でいて一羽が飛んでいくとそのあとを次から次に飛んでいくことがよくある。ただしカラスの仲間と頭が良く、声は確認できても姿をじっくり見るのは難しい。



鳥には「地鳴き」と「さえずり」があり、地鳴きは普段の鳴き声でさえずりは繁殖期に主にオスがする鳴き声。



カルガモ
5月末には親子づれが見られるかも

出発時間は午前7時30分、入間川との合流地点へ到着したのは14時、万歩計は41,919歩、歩行距離31,858mという過酷な取材でしたが、霞川は野鳥や花に自然のまま会える場所でした。

ゆうのすけプロフィール

野鳥写真を撮り始めて1年、鳥の可愛らしさにどっぷり虜になってしまっている。ぶらむニュース専属カメラマンとして、今回の「春の霞川」は初仕事。今後、季節ごとの野鳥や植物を掲載予定。



魚を捕まえる瞬間!

見つけPOINT

霞川沿いを歩けば白くて大きな体なので直ぐに見つかる。川の上だけでなくフェンスや電線の上にいることもあるので注意。

コサギ

白いサギの中では小さな部類に入る。連が長ければ魚を捕まえる瞬間を見ることができるとも知れない。



寒桜と蜂

所長税理士 小澤英喜

まずは **相続税の試算** から始めましょう

現状の財産は、どの程度の税金がかかるかご存知ですか? お気軽に相談下さい。

TKCコンピュータ会計
小澤会計事務所
青梅市師岡町2-36-1
tel. 0428-22-7882

テレビインターネットも電話もケーブル1本でつながる安心

INTERNET TV TELEPHONE

TCN 多摩ケーブルネットワーク(株)
青梅市新町7-4-3 HP www.t-net.ne.jp
TEL 0428-32-1351

人がすべての 街づくり 夢づくり

SEIBU
西武信用金庫

青梅市 店舗一覧

河辺支店	師岡4-12-2	0428-24-1171
千ヶ瀬支店	千ヶ瀬町4-327-2	0428-24-1411
三ツ原支店	藤橋3-3-1	0428-31-1581

年金はJAで!

年金お友達紹介
キャンペーン実施中!

あなたの期待に笑顔でお応え

JA西東京
http://www.ja-nishitokyo.or.jp

本店 ちよきんぎょ
〒198-0032 東京都青梅市野上町2-21-5
TEL0428-22-2176 FAX0428-23-1493